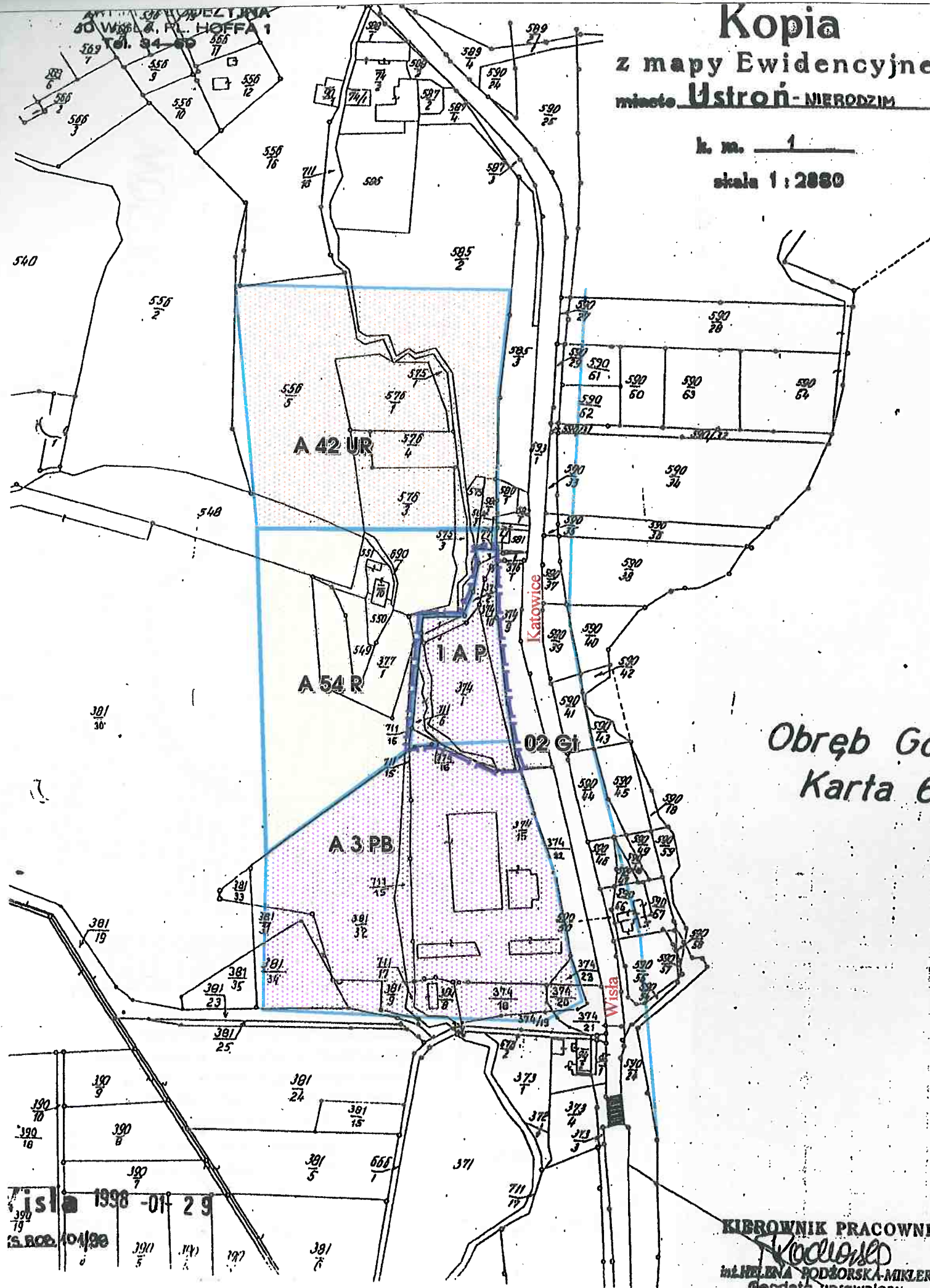


Kopia z mapy Ewidencyjnej miasta Ustroń - MIERODZIM

k. m. 1
skala 1 : 2880



-  granica opracowania
-  linie rozgraniczające tereny o różnym sposobie zainwestowania
-  P, PB - tereny o funkcji przemysłowej
-  UR - tereny rzemiosła usługowego
-  R - tereny użytkowników rolnych
-  02 G1 - ulica główna tranzytowa

Obwód Gór
Karta 6

1998-01-29
1998-01-29

KIBROWNIK PRACOWNI
Kodolno
HELENA PODORSKA-MIKLER

STUDIO BAU urbanistyka, architektura, budownictwo Sylvia i Mieczysław Żabińscy 43-400 Cieszyńsk, ul. 3 Maja 6 tel. 525-889	
Temat: Miejscowy plan zagospodarowania przestrzennego fragmentu jednostki strukturalnej oznaczonej w obowiązującym planie ogólnym zagospodarowania przestrzennego miasta Ustronia symbolem A 54 R .	ZAŁĄCZNIK nr 1 gł. projektant mgr inż. arch. Sylvia Żabińska
Treść: Rysunek planu .	SKALA 1 : 2 880
Urząd Miejski Ustroń 43-450 Ustroń Rynek 1	
Czerwiec 1998 r	